

CRISNÉE

Bientôt un an pour Anim'Action

Catherine Leveau soufflera la première bougie de son centre de psychomotricité relationnelle et d'animation le 4 janvier.

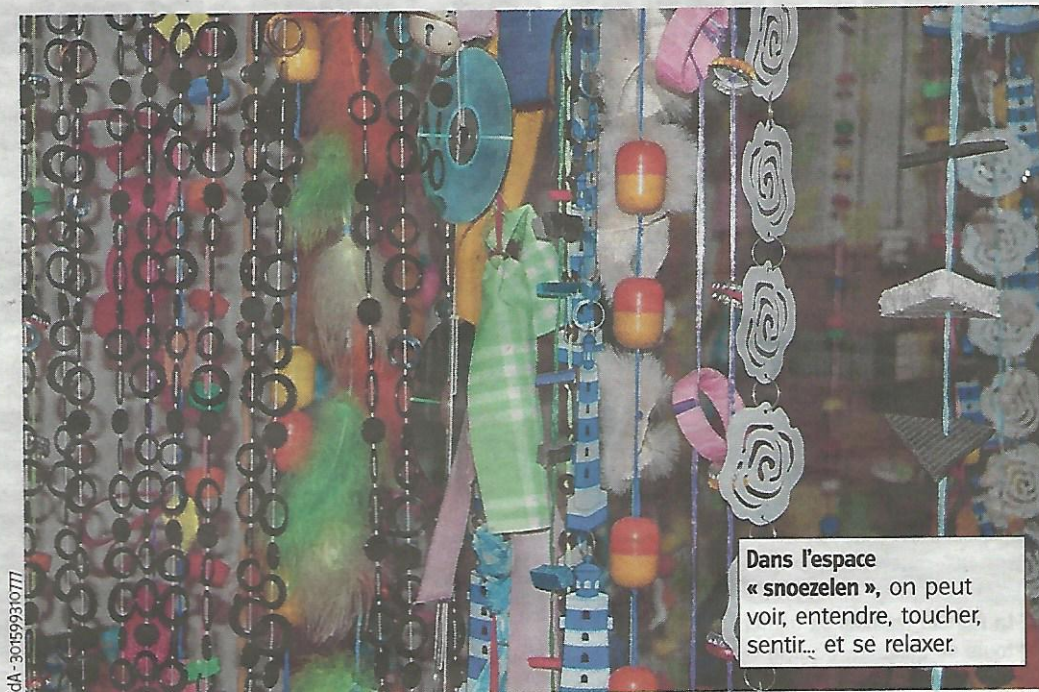
• Jessica MEURENS

Cela fera bientôt un an que le centre Anim'Action a ouvert ses portes, à Crisnée.

Catherine Leveau est éducatrice spécialisée et psychomotricienne de formation. Elle a toujours rêvé d'ouvrir son propre centre. « Je travaillais dans le secteur du handicap mais j'avais du mal à trouver un emploi stable. J'ai donc enfin décidé de me lancer et d'ouvrir mon propre centre », explique-t-elle.

Elle a trouvé une maison avec un grand jardin pour y installer le centre Anim'Action. Le centre est accessible pour les personnes de 3 à 103 ans. « J'insiste sur le 103. Car les personnes âgées ont autant besoin de psychomotricité que les enfants. » L'éducatrice reçoit des groupes ou des personnes individuellement. Elle propose également des stages à thèmes. « Je fais des groupes de maximum huit enfants, avec handicap ou non. J'essaie de faire des groupes en fonction de l'âge, mais certaines personnes porteuses de handicap peuvent avoir un âge mental plus bas. Je m'arrange donc pour les placer dans le groupe qui correspond au mieux à leurs capacités. En général, tout se passe bien. »

Des groupes de paroles pour les frères et sœurs d'enfants



Dans l'espace « snoezelen », on peut voir, entendre, toucher, sentir... et se relaxer.

handicapés sont aussi organisés.

Catherine Leveau accueille également des groupes d'adolescents. Ils jouent à des jeux de société ou participent à des discussions à thèmes. La seule règle est qu'ils ne peuvent utiliser ni leurs téléphones, ni des jeux électroniques. « Le but est d'être dans la réalité et pas dans l'univers de la technologie. »

Des séances de « snoezelen »

Dans une pièce spécialement aménagée ainsi que dans le jardin, le centre propose des séances de « snoezelen ». Il s'agit de stimulation visant à vivre une expérience sensorielle et de relaxation. « Dans le jardin, il y a un parc sensoriel où l'on peut goûter, sentir, marcher, toucher, voir et entendre. Une balancelle est prévue pour le printemps afin de se relaxer.

Nous disposons également d'un terrain de pétanque et de jeux. » Ce concept est peu répandu dans la région, des personnes viennent donc de loin pour y assister.

L'éducatrice s'occupe seule du centre. Elle accueille tout de même des stagiaires, principalement en psychomotricité. « Les stagiaires sont de tous les âges, j'en reçois des jeunes, qui font des études supérieures mais également des personnes adultes qui sont en reconversion professionnelle. Nous partageons nos expériences. »

Le bâtiment peut également être loué par des professionnels afin de disposer des locaux ou encore pour des anniversaires qui peuvent être animés par Catherine Leveau. ■

► Grand-Route 111C, Crisnée.

0478/81 67 18

www.anim-action-crisnee.be

Éducatrice spécialisée et psychomotricienne, Catherine Leveau a ouvert son propre centre.

BIENTÔT LA

1^{re}

bougie d'Anim'Action

« Les personnes âgées ont autant besoin de psychomotricité que les enfants. »